



## PHATOPHY fête ses 30 printemps !

**Créé en mars 1981, ce prestataire indépendant propose ses compétences pour mener à bien les projets de R&D de ses clients dans les secteurs vétérinaire et santé humaine.**

Trente ans d'existence et une expertise reconnue ! Avec un chiffre d'affaires d'un million d'euros en 2009, PHATOPHY se porte bien ! Historiquement sept fondateurs sont à l'origine de PHATOPHY (PHARmacologie TOxicologie PHYSiologie) en 1981 et l'un d'entre eux, Jacques Goutalier, en est toujours l'actuel gérant. Pour rappel, au fil des années, les médicaments du secteur vétérinaire ont été soumis à une réglementation aussi drastique que celle de la santé humaine. Dans le cadre des dossiers d'Autorisation de Mise sur le Marché (AMM), de nombreux laboratoires ont donc dû se mettre à jour, et la forte demande de spécialistes de rédaction de dossiers est à l'origine de PHATOPHY, créée en réponse à ces besoins. PHATOPHY est donc prestataire dans le domaine de la santé animale (médicaments et vaccins), mais aussi dans le domaine de la santé humaine (médicaments), des additifs alimentaires, des biocides, des cosmétiques, des biomatériaux...

### Deux secteurs spécifiques pour ce qui concerne les activités analytiques

Les compétences de PHATOPHY se concentrent autour de deux grands

axes : les analyses pharmaceutiques et les bio-analyses.

#### - Les analyses pharmaceutiques

La société PHATOPHY effectue des analyses de contrôle des produits finis (poudres, comprimés, solutions injectables et buvables, crèmes, shampoings...) envoyés par les fabricants. Le développement et la validation de méthodes d'analyse concernent les principes actifs, les conservateurs, les impuretés, mais aussi les procédés de fabrication. PHATOPHY réalise également des études de stabilité (avec différents niveaux de stockage correspondant à des zones climatiques de différentes températures et hygrométrie, en accord avec les guidelines ICH ou VICH.

Par ailleurs, des études de photo stabilité donnent des informations sur le comportement du produit vis à vis de la lumière ; les études de dissolution peuvent aussi s'effectuer sur différents types de produits. Tout cela concerne le dossier Qualité du Produit.

PHATOPHY propose aussi des études particulières, sur demande du client, comme par exemple des études de stabilité aux cycles de congélation-décongélation du produit ou encore de relation contenant-contenu, etc.... La société travaille également sur les aliments supplémentés (principes actifs introduits dans la nourriture de l'animal) pour tester leur stabilité après fabrication.



L'équipe Phatophy avec, de gauche à droite :

- 1ère ligne : Jacques Goutalier (gérant), Caroline Grancher (technicienne), Jean Paul Quillon (chercheur), Magalie Corbisier (directeur d'étude), Aurélien Guicherd (Responsable du secteur «phases animales»)
- 2ème ligne : Emilie Venck (directeur d'étude), Floriane Müller (directeur d'étude), Sandrine Combeau (Responsable du laboratoire de bioanalyses), Julien Tracol (technicien)
- 3ème ligne : Céline Salvi (responsable du laboratoire d'analyses pharmaceutiques), Wilfried Lebon (directeur d'étude)

Les analyses sont effectuées principalement en chromatographie liquide et sont complétées par des tests physico-chimiques (Selon la Pharmacopée Européenne, comme la teneur en eau, la taille des particules, les tests de désagrégation, ...). Les analyses microbiologiques sont effectuées en sous-traitance via des partenaires de PHATOPHY

#### - Les bio-analyses

Le laboratoire de bio-analyses travaille sur des matrices telles que le sang, le plasma, le lait, les œufs, les tissus (foie, rein, graisse,) pour des études de résidus ou de pharmacocinétique mais aussi sur l'urine et les fécès lors des études de métabolisme.

Ces études peuvent être réalisées directement par PHATOPHY chez les espèces cibles des médicaments destinés aux animaux ou sur des animaux de laboratoire pour des produits destinés à la santé humaine. PHATOPHY traite également chaque année un certain nombre de spécimens qui lui sont directement adressés par des centres d'essais ou par d'autres laboratoires en charge des phases animales.

Ce département des bio-analyses a développé au cours des années de solides compétences dans les étapes de mise au point et de validation des méthodes analytiques à appliquer aux spécimens, en réponse aux différentes études sur la plupart molécules actuellement commercialisées en médecine vétérinaire. Ces compétences concernent surtout les phases de préparation/extraction appliquées aux différents spécimens biologiques avant leur passage sur les appareils d'analyse, qu'il s'agisse d'extraction liquide-liquide ou solide-liquide suivies par des passages sur cartouches SPE ou autres. Si la plupart des analyses sont effectuées par HPLC, des partenariats

sont possibles avec des structures équipées en spectrométrie de masse.

#### Une solide organisation

En complément des activités animales et analytiques, PHATOPHY propose toujours une activité d'affaires réglementaires avec la rédaction de dossiers d'AMM, pour la partie II (dossier qualité), la partie III (dossier sécurité) et la partie IV (dossier efficacité) ainsi que des dossiers destinés à l'export des produits de santé.

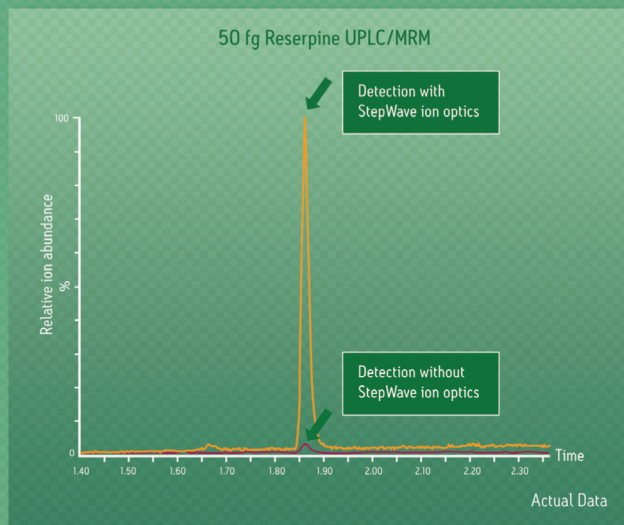
Concernant le système Qualité mis en place depuis de nombreuses années, PHATOPHY a été reconnu conforme aux exigences des BPL (Bonnes Pratiques de Laboratoire) de niveau A lors de sa dernière inspection. L'entreprise est également agréée au titre du Crédit Impôt Recherche depuis son origine, ce qui permet à ses clients de bénéficier de ces mesures sur leurs activités de R&D confiées à la société.

Précisons que PHATOPHY s'est récemment associé avec une ferme expérimentale dont les activités pour les essais destinés à la santé animale sont reconnues de longue date et qui dispose d'une capacité d'accueil importante pour toutes sortes d'espèces animales (bovins, équins, ovins, porcins, lapins, volailles). Ceci a facilité le développement de nouvelles activités (études de séroconversion par exemple) ainsi que l'utilisation de nouvelles techniques de prélèvement (biopsies hépatiques ou intra mammaires par exemple).

PHATOPHY est également reconnu comme organisme de formation dans le domaine de la Physiologie animale. Ces formations peuvent être dispensées directement sur site par un intervenant (pour plus de renseignements, consulter le site internet).

[ SPECTROMÈTRE XEVO TQ-S ]

## Changez d'échelle.



**Xevo® TQ-S.** Grâce à notre technologie révolutionnaire StepWave™, le Xevo TQ-S donne accès à des niveaux de sensibilité, de productivité et de performances sans précédent. Vous pouvez dès maintenant envisager des analyses quantitatives que vous n'auriez pas crues possibles. En savoir plus sur [waters.com/xevo tq s](http://waters.com/xevo tq s)

©2011 Waters Corporation. Waters, Xevo, StepWave et The Science of What's Possible sont des marques déposées de Waters Corporation.

**Waters**  
THE SCIENCE OF WHAT'S POSSIBLE.™



Laboratoire de bioanalyses



Laboratoire d'analyses pharmaceutiques

Les bureaux et laboratoires de 300 m<sup>2</sup> environ sont situés depuis plus de 10 ans sur le Campus de l'Ecole Vétérinaire de Lyon (VetAgro Sup), avec une annexe sécurisée pour le stockage des produits en enceintes climatiques, en réfrigérateurs et congélateurs (-20 °C à - 80 °C), sous alarme 24h/24. Ces locaux comprennent deux laboratoires sur 150 m<sup>2</sup> : laboratoire de bioanalyses, laboratoire d'analyses pharmaceutiques, et un laboratoire dédié au matériel commun (balances de précision, pH-mètre, approvisionnement en eau, armoire sécurisée et ventilée pour les solvants et réactifs divers,...).

L'équipe PHATOPHY se compose aujourd'hui de 12 salariés dont 7 avec un profil universitaire Bac +5, 3 techniciens Bac+2, et 2 Bac+8, tous diplômés en chimie, bioanalyses, physiologie, neurosciences, virologie, histologie,...

Courant 2011, l'entreprise souhaite acquérir un spectromètre de masse et renouveler progressivement son parc HPLC. D'autre part, PHATOPHY s'investit depuis quelques années en santé humaine sur différents secteurs comme la vectorisation des molécules, l'usage de biomatériaux

pour un effet retard de relargage des actifs, les études de preuve de concept (oncologie, vaccins, ...). Le plus récent concerne un projet de recherche européen sur le cancer associant le cancéropôle de la région d'Aix-Marseille et différentes structures universitaires et privées.

Parallèlement, la société lyonnaise va continuer à travailler dans le secteur vétérinaire, avec un développement à l'international (Brésil par exemple) et pourrait étoffer son équipe en fonction de ses projets. Son but est néanmoins de rester une entreprise à taille humaine

car elle souhaite conserver sa forte réactivité et sa pluridisciplinarité.

M. HASLÉ

**Contact :**

PHATOPHY  
Sandrine Combeau  
Tél : 00 33 (0)4 78 87 17 37  
Fax : 00 33 (0)4 78 44 21 95  
E-mail : sandrine.combeau@phatophy.com  
site : www.phatophy.com

# NOUVEAU

## Guide des produits de Chromatographie 2011

**TOUT NOUVEAU catalogue Phenomenex 2011**

- 200 pages de produits HPLC, GC, SPE et d'accessoires chromatographiques
- Des outils techniques et des informations pour faciliter le développement de méthodes
- Un index de références pratique

Pour toute demande de catalogue papier ou version électronique merci de nous adresser un email ou de consulter notre site : [www.phenomenex.com/2011Catalogue](http://www.phenomenex.com/2011Catalogue)

phenomenex®

Pour plus d'informations rendez-vous sur : [www.phenomenex.com](http://www.phenomenex.com)

France Tél: 01 30 09 21 10 Fax: 01 30 09 21 11 Email: [franceinfo@phenomenex.com](mailto:franceinfo@phenomenex.com)  
Belgique Tél: +31 (0)30-2418700 Fax: +31 (0)30-2383749 Email: [beinfo@phenomenex.com](mailto:beinfo@phenomenex.com)

PA6321110\_fr